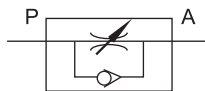




● 符号



● 产品特性

1. 结构轻巧、紧凑;
2. 排气节流, 调节灵敏、精度高;
3. 多位置安装, 安装使用方便。

● 成品订购码

① 系列 ② 规格代号 ③ 接管口径

VPSC 300 10

① 系列	② 规格代号	③ 接管口径
VPSC: 单向节流阀	100: 100系列	06: 1/8
	200: 200系列	08: 1/4
	300: 300系列	10: 3/8
		15: 1/2

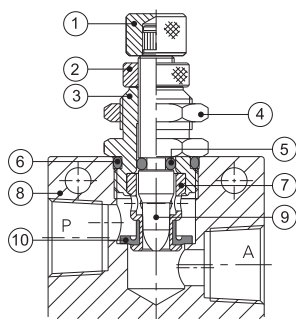
订货举例

订购接管口径: PT3/8的300系列的单向节流阀。
正确成品订购码: VPSC30010

● 规格

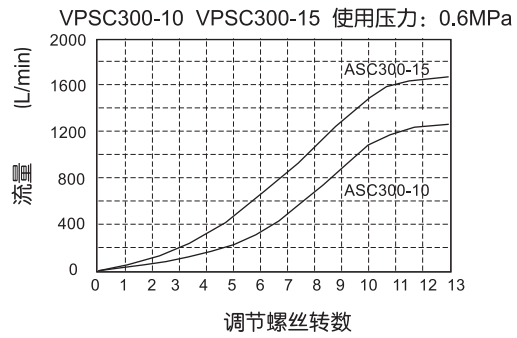
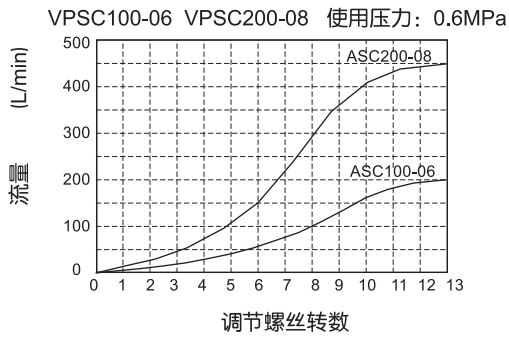
型号	VPSC100-06	VPSC200-08	VPSC300-10	VPSC300-15	
工作介质	空气(经40μm以上滤网过滤)				
接管口径	PT1/8	PT1/4	PT3/8	PT1/2	
使用压力范围	MPa(kgf/cm ²) 0.05~0.95(7~135)				
保证耐压力	MPa(kgf/cm ²) 1.5(215)				
工作温度	°C -20~70				
本体材质	铝合金				
标准额定流量(L/min)	节流阀	200	450	1250	1650
	单向阀	400	800	1500	2500

● 内部结构及主要零件材质



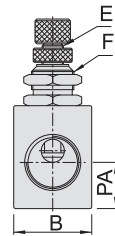
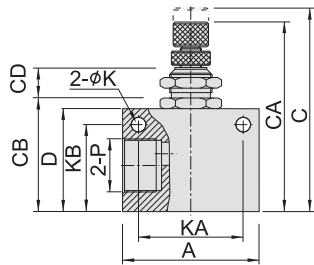
序号	名称
1	调节帽
2	锁紧帽
3	节流体
4	六角螺帽
5	O型圈
6	O型圈
7	节流套
8	节流阀本体
9	节流柱
10	异形O型圈

● 流量特性

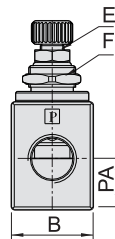
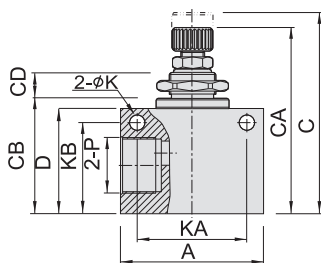
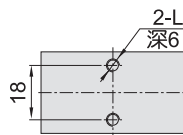


● 外形尺寸

VPSC100/VPSC200



VPSC300



型号/符号	A	B	C	CA	CB	CD	D	E	F	K	KA	KB	L	P	PA
VPSC10006	32	18	52.5	47	26	8.6	23	M6x0.5	M12x0.75	4.3	22	18	M4x0.7	PT1/8	10
VPSC20008	36	18	56.5	51	30	8.6	27	M6x0.5	M12x0.75	4.3	26	23	M4x0.7	PT1/4	13.5
VPSC30010	50	28	74	65	40.5	10	37	M8x0.75	M16x1.0	5.3	35	32	M4x0.7	PT3/8	17.5
VPSC30015	50	28	74	65	40.5	10	37	M8x0.75	M16x1.0	5.3	35	32	M4x0.7	PT1/2	17.5